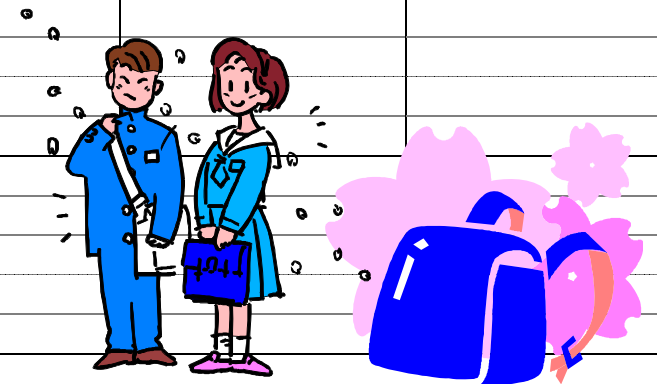


☆4月の行事予定☆

日	月	火	水	木	金	土
		1 フ nề・メソッド Aチーム(PM)	2 げんきクリニック往診 行徳中央クリニック往診 音楽療法 後藤学園・鍼灸治療	3 船橋デ ンタルクリニック往診 訪問美容	4 歌と体操(PM) 行徳中央クリニック往診 小林クリニック往診	5
6 フ nề・メソッド Bチーム (AM) 周年祭	7 移動販売 訪問理容 コーラスの会	8 フ nề・メソッド Aチーム(PM)	9 げんきクリニック往診 語り部の会 後藤学園・鍼灸治療	10 船橋デ ンタルクリニック往診 ヤクルト販売 買い物ツアー	11 歌と体操(PM)	12
13 フ nề・メソッド Bチーム (PM)	14 移動販売 牧野クリニック往診 コーラスの会	15 フ nề・メソッド Aチーム(PM)	16 げんきクリニック往診 行徳中央クリニック往診 後藤学園・鍼灸治療 音楽療法	17 船橋デ ンタルクリニック往診 ヤクルト販売 訪問美容	18 かわばた眼科往診 行徳中央クリニック往診 歌と体操(AM) 書道の会	19
20 フ nề・メソッド Bチーム (AM) 生け花の会	21 移動販売 訪問理容	22 フ nề・メソッド Aチーム(PM)	23 げんきクリニック往診 後藤学園・鍼灸治療	24 船橋デ ンタルクリニック往診 ヤクルト販売 座談会・酒楽会	25 歌と体操(AM) アンサンブル コンサート	26
27 フ nề・メソッド Bチーム (PM)	28 移動販売 牧野クリニック往診	29 フ nề・メソッド Aチーム(PM)	30 げんきクリニック往診 後藤学園・鍼灸治療			



※コーラスの会・生け花の会→先生の諸事情により日程は変更になる場合があります。
 ※各行事の詳細はポスター等でご確認ください。
 ※予定は、諸都合により変更となる場合がございます。あらかじめご了承ください。
 ※往診の日程でDrの諸事情により、日程が変更になる場合がございますので、ご理解の程よろしくお願い致します。

舞浜倶楽部4月行事予定表

日程		時間	行事	担当	内容		
					募集定員	参加費	詳細
2日	水	14:30~15:30	音楽療法	室井	25名	500円	音楽療法のプロの方が、身体、精神の発達をサポートします。 〈企画 リム・インターナショナル〉
6日	日	14:00~16:00	周年祭	下館	希望者	無料	富士見サンヴァーロ10周年を祝います
7日	月	10:45~11:15	コーラスの会	永井	希望者	無料	講師の方と一緒にピアノ伴奏で歌います。 (ボランティア企画)
9日	水	14:30~15:30	語り部の会	福田	希望者	無料	「語り部の会」の方が世界中のお話を語って聞かせて下さいます。 (ボランティア企画)
10日	木	14:00~16:00	買い物ツアー	永井	5名	2,268円	買い物を楽しんでいただける企画です。 詳細はポスター掲示いたします。
14日	月	10:45~11:15	コーラスの会	永井	希望者	無料	講師の方と一緒にピアノ伴奏で歌います。 (ボランティア企画)
16日	水	14:30~15:30	音楽療法	室井	25名	500円	音楽療法のプロの方が、身体、精神の発達をサポートします。 〈企画 リム・インターナショナル〉
18日	金	14:30~16:00	書道の会	永井	25名	500円	先生をお招きして、指導していただきます。
20日	日	14:30~16:00	生け花の会	永井	10名	1,000円	講師の指導のもと、季節のお花を活けます。 〈企画・国際いけばな協会〉
24日	木	15:00~16:00	座談会	北島 下館	希望者	無料	皆様と一緒に施設長、管理職でお茶をのみながら座談会を行います。
24日	木	19:00~20:00	酒楽会	三浦 下館	希望者	540円	お酒を飲みながら語り合しましょう。
25日	金	14:45~	アンサンブルコンサート	藤村	希望者	無料	ボランティアの人達を招いて、コンサートを行ないます。

☆毎週(火)・(日)午後はブンネ・メソッドを開催します。

・Aチーム→火曜日 ・Bチーム→日曜日

☆毎週(金)午後は歌と体操を開催します。

☆毎週月曜日15時30分から16時30分、1階食堂にて移動販売車による訪問販売を行います。

☆毎週木曜日11時より各フロアでヤクルト販売を行います。

※行事予定については都合により変更となる場合がございます。

また、定員のある行事で、ご希望が多数の場合は、調整させていただく場合もございます。