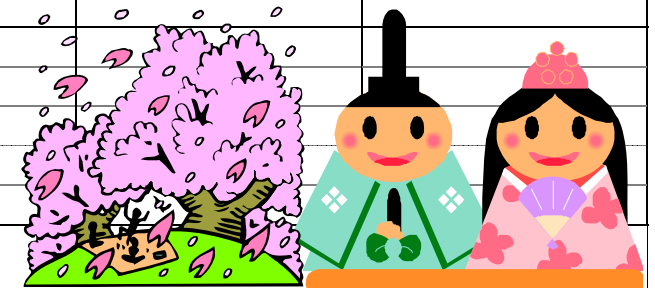


# ☆3月の行事予定☆

日	月	火	水	木	金	土
						1
2	3	4	5	6	7	8
フネ・メソッド Bチーム (AM) ひな祭り	移動販売 訪問理容 コーラスの会	フネ・メソッド Aチーム (PM)	行徳中央クリニック往診 げんきクリニック往診 音楽療法 後藤学園・鍼灸治療	船橋デンタルクリニック往診 ヤクルト販売 訪問美容	歌と体操 (PM) 小林クリニック往診 行徳中央クリニック往診	
9	10	11	12	13	14	15
フネ・メソッド Bチーム (AM) 生け花の会	移動販売 牧野クリニック往診	フネ・メソッド Aチーム (PM)	げんきクリニック往診 語り部の会 後藤学園・鍼灸治療	船橋デンタルクリニック往診 ヤクルト販売	かわばた眼科往診 歌と体操 (PM)	
16	17	18	19	20	21	22
フネ・メソッド Bチーム (PM)	移動販売 訪問理容 コーラスの会	フネ・メソッド Aチーム (PM)	行徳中央クリニック往診 げんきクリニック往診 後藤学園・鍼灸治療 音楽療法	船橋デンタルクリニック往診 ヤクルト販売 訪問美容	歌と体操 (AM) 行徳中央クリニック往診 書道の会	運営懇談会
23	24	25	26	27	28	29
フネ・メソッド Bチーム (PM)	移動販売 牧野クリニック往診	フネ・メソッド Aチーム (PM)	げんきクリニック往診 後藤学園・鍼灸治療	船橋デンタルクリニック往診 ヤクルト販売 座談会 酒楽会	歌と体操 (PM)	
30	31					
フネ・メソッド Bチーム (PM)	移動販売 訪問理容					



※コーラスの会・生け花の会→先生の諸事情により日程は変更になる場合があります。  
 ※各行事の詳細はポスター等でご確認ください。  
 ※予定は、諸都合により変更となる場合がございます。あらかじめご了承ください。  
 ※往診の日程でDrの諸事情により、日程が変更になる場合がございますので、ご理解の程よろしくお願い致します。

# 舞浜倶楽部3月行事予定表

日程		時間	行事	担当	内容		
					募集定員	参加費	詳細
2日	日	14:30～15:30	ひな祭り	関根 阿部	希望者	無料	和菓子と桜茶を召し上がりながら、職員の民謡を披露します。
3日	月	10:45～11:15	コーラスの会	永井	希望者	無料	講師の方と一緒にピアノ伴奏で歌います。 (ボランティア企画)
5日	水	14:30～15:30	音楽療法	関根	25名	500円	音楽療法のプロの方が、身体、精神の発達をサポートします。 (企画 リム・インターナショナル)
9日	日	14:30～16:00	生け花の会	永井	10名	1,000円	講師の指導のもと、季節のお花を活けます。 (企画・国際いけばな協会)
12日	水	14:30～15:30	語り部の会	阿部	希望者	無料	「語り部の会」の方が世界中のお話を語って聞かせて下さいます。 (ボランティア企画)
17日	月	10:45～11:15	コーラスの会	永井	希望者	無料	講師の方と一緒にピアノ伴奏で歌います。 (ボランティア企画)
19日	水	14:30～15:30	音楽療法	関根	25名	500円	音楽療法のプロの方が、身体、精神の発達をサポートします。 (企画 リム・インターナショナル)
21日	金	14:30～16:00	書道の会	永井	25名	500円	先生をお招きして、指導していただきます。
27日	木	15:00～16:00	座談会	北島 下館	希望者	無料	皆様と一緒に施設長、管理職でお茶をのみながら座談会を行います。
27日	木	19:00～20:00	酒楽会	三浦 下館	希望者	525円	お酒を飲みながら語り合しましょう。
未定		未定	花見	永井	希望者	500円	施設近くの桜を車で見に行きます。
未定		11:00～13:00	お花見 ピクニック	永井	10名	未定	施設近くの公園に行き桜を見ながら、お花見弁当を頂きます。

☆毎週(火)・(日)午後はブンネ・メソッドを開催します。

・ Aチーム→火曜日      ・ Bチーム→日曜日

☆毎週(金)午後は歌と体操を開催します。

☆毎週月曜日15時30分から16時30分、1階食堂にて移動販売車による訪問販売を行います。

☆毎週木曜日11時より各フロアでヤクルト販売を行います。

※行事予定については都合により変更となる場合がございます。

また、定員のある行事で、ご希望が多数の場合は、調整させていただく場合もございます。