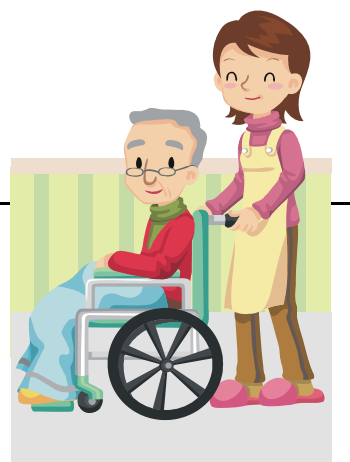


☆9月の行事予定☆

日	月	火	水	木	金	土
						1
2 ブネ法音楽ケ アBチーム(PM)	3 コーラスの会 移動販売	4 ブネ法音楽ケアA チーム(PM) 行徳中央クリニッ ク往診	5 音楽療法 げんきクリニック往診 後藤学園・鍼灸治療 行徳中央クリニック往診	6 詩吟の会 ヤクルト販売 船橋デンタルクリニック往診 訪問美容	7 歌と体操(PM) 小林クリニック往診	8
9 ブネ法音楽ケ アBチーム(PM)	10 移動販売 訪問理容	11 ブネ法音楽ケアA チーム(PM) 牧野クリニック往 診	12 語り部の会 げんきクリニック往診 後藤学園・鍼灸治療	13 詩吟の会 ヤクルト販売 船橋デンタルクリニック往診	14 歌と体操(PM) かわばた眼科往診	15
16 生け花の会 ブネ法音楽ケ アBチーム(AM)	17 コーラスの会 敬老会	18 ブネ法音楽ケアA チーム(PM) 行徳中央クリニッ ク往診	19 音楽療法 げんきクリニック往診 後藤学園・鍼灸治療 行徳中央クリニック往診	20 詩吟の会 ヤクルト販売 船橋デンタルクリニック往診 訪問美容	21 書道の会 歌と体操(PM)	22
23 ブネ法音楽ケ アBチーム(PM)	24 移動販売 訪問理容	25 ブネ法音楽ケアA チーム(PM) 牧野クリニック往 診	26 げんきクリニック 往診 後藤学園・鍼灸治療	27 詩吟の会 ヤクルト販売 船橋デンタルクリニック往診	28 歌と体操(PM)	29
30 ブネ法音楽ケ アBチーム(PM)	<p>※各行事の詳細はポスター等でご確認ください。 ※予定は、諸都合により変更となる場合がございます。あらかじめご了承ください。</p>					



舞浜倶楽部9月行事予定表

日 程		時 間	行 事	担 当	内 容		
					募集定員	参加費	詳 細
3日	月	10:45～11:15	コーラスの会	杉本	希望者	無料	講師の方と一緒にピアノ伴奏で歌います。 (ボランティア企画)
5日	水	14:30～15:30	音楽療法	高橋	25名	500円	音楽療法のプロの方が、身体、精神の発達をサポートします。 (企画 リム・インターナショナル)
12日	水	14:30～15:30	語り部の会	鈴木	希望者	無料	「語り部の会」の方が世界中のお話を語って聞かせて下さいます。 (ボランティア企画)
16日	日	14:30～16:00	生け花の会	鈴木	10名	1000円	講師の指導のもと、季節のお花を活けます。 (企画・国際いけばな協会)
17日	月	10:45～11:15	コーラスの会	杉本	希望者	無料	講師の方と一緒にピアノ伴奏で歌います。 (ボランティア企画)
17日	月	14:30～16:00	敬老会	杉本	希望者	無料	敬老の日を、お祝います。
19日	水	14:30～15:30	音楽療法	高橋	25名	500円	音楽療法のプロの方が、身体、精神の発達をサポートします。 (企画 リム・インターナショナル)
21日	金	14:30～16:00	書道の会	高嶋	25名	500円	先生をお招きして、指導していただきます。

☆毎週(火)・(日)午後はブンネ法音楽ケアを開催します。

- ・ Aチーム→火曜日
- ・ Bチーム→日曜日

☆毎週(金)午後は歌と体操を開催します。

☆毎週月曜日15時より移動販売車による訪問販売を行います。

※9月17日の移動販売は敬老会の為、中止します。

☆毎週木曜日10時45分よりヤクルト販売を行います。

※行事予定については都合により変更となる場合がございます。

また、定員のある行事で、ご希望が多数の場合は、調整させていただく場合もございます。

ご入居者様のサークル活動

日 程		時 間	行 事	内 容		
				募集定員	参加費	詳 細
毎週木曜日 (都合により変更の場合あり)		14:30～	詩吟の会	希望者	無料	1階食堂で行なわれています。見学にも是非お越し下さい。